

лучшие российские аппараты для урологии и андрологии

АЭЛТ

«АДЕПТ УРОЛОГ ОПТИМА»

лечит хронические простатиты, воспалительные заболевания семенных пузырьков, уретры, дизурию, копулятивную дисфункцию высокоэффективным методом воздействия на зоны патологии лазерного излучения инфракрасного диапазона и электрических стимулирующих импульсов



Аппарат удобен в работе, автоматизирован. Не требует специального обучения, имеет информативные методики лечения.

Процедуры может проводить средний медперсонал.

Высокий терапевтический эффект обеспечивает сочетанная лазерная и электростимулирующая терапия.

Накожные и ректальные способы лечения эффективны, удобны и комфортны для пациентов.

Эндоуретральный способ лечения не применен т.к. дискомфортен для пациента и имеет значительную вероятность инфицирования и повреждения слизистых уретры и простаты.

Из расходников только презервативы.

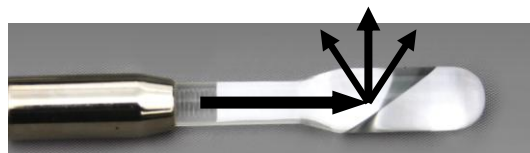
Виды воздействия и способы применения

Лазерная терапия оказывает противовоспалительный, противоотечный, регенераторный и обезболивающий эффект, повышает крово-лимфоток и доступ антибиотиков в зоны патологии. Осуществляется инфракрасным лазерным излучением с проникающей способностью в ткани до 7 см. В качестве инструмента используются лазерные излучающие головки накожного и ректального воздействия:

Накожная головка. Воздействует контактно через паховые зоны или зону промежности;



Ректальная головка с оптической насадкой. В оптическую насадку встроено зеркало, направляющее лазерное излучение в зону простаты. В процедуре насадка используется с презервативом.



Электростимуляция осуществляется генерацией в зоне малого таза электрических импульсов, вызывающих безболезненные вибрационно-сократительные колебания в структурах мочеполовой системы. Электростимуляция устраняет застойные явления, повышает крово-лимфоток, создает отток секрета и воспалительного содержимого предстательной железы, повышает трофику мышц предстательной железы, тазового дна и промежности, устраняет копулятивно-эректильную дисфункцию. Интенсивность и частота электроимпульсов в процедуре регулируются в зависимости от индивидуального физиологического статуса пациента.

Инструменты электростимуляции

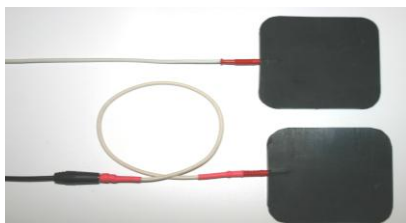


Способы электростимуляции:

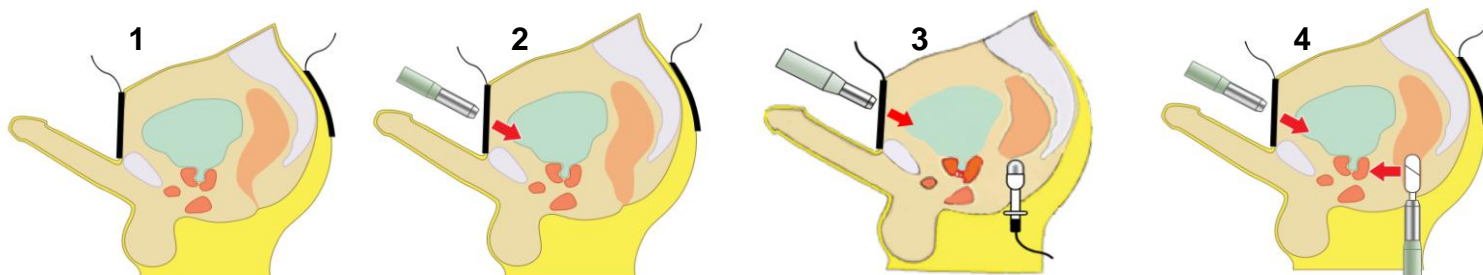
- 1. Накожно-ректальный.** Электрод-пластина в надлобковой зоне, электрод-катетер в прямой кишке. Электрод-катетер имеет сменные токоподводящие головки. Сначала на электрод-катетер надевается презерватив и затем головка. После процедуры стерилизуется только сменная головка;



- 2. Накожно-неинвазивный.** Осуществляется при помощи 2-х электрод-пластин. Одна пластина в надлобковой зоне, вторая на крестце.



Лечение ведется накожными и ректальными способами



Варианты лечения:

- 1. Накожно-неинвазивная электростимуляция.** Осуществляется 2-мя электрод-пластинами. Одна в надлобковой зоне, вторая на крестце;
- 2. Накожная лазерная терапия с накожно-неинвазивной электростимуляцией.** Накожный лазер воздействует контактно через паховые зоны;
- 3. Накожная лазерная терапия с накожно-ректальной электростимуляцией.** Электростимуляция ведется через электрод-пластину в надлобковой зоне и ректальный электрод-катетер;
- 4. Накожная и ректальная лазерная терапия с накожно-неинвазивной электростимуляцией.**